

MICRO



## Minicilindros miniatura



ISO  
9001

ISO  
14001

grupo **MICRO**

**MICRO**  
AUTOMATIZACIÓN

Tipo ..... Cilindros neumáticos miniatura de simple efecto con resorte delantero o trasero, imán incorporado en el pistón (Ø 6 mm).

Temperaturas ..... 0...60 °C (32...140 °F)

Fluido ..... Aire comprimido filtrado y lubricado.

Presión de trabajo ..... Ø 2,5 y 4 mm: 3,5...7 bar.  
 Ø 6 mm: 3...7 bar  
 4...7 bar (con resorte trasero)

Carreras ..... Ver tablas para cada diámetro.

Fijación ..... Tuerca de tapa y vástago incluidas (excepto Ø 2,5 solo tuerca de tapa).

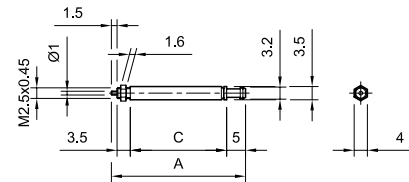
Materiales ..... Tapas de latón niquelado, vástago y tubo de acero inox.

Interruptor magnético .... Sólo aplicable a los cilindros de Ø 6 mm. Se debe solicitar por separado por su respectivo código (ver página 1.1.1.2). El soporte está incluido.



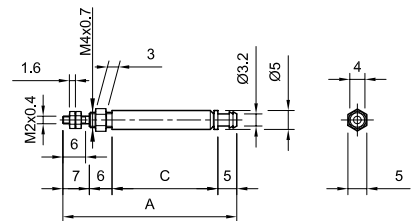
## Ø 2,5

Ø 2,5		A	C
Carrera			
5	<b>0.900.000.430</b>	26,5	16,5
10	<b>0.900.000.431</b>	35,5	25,5



## Ø 4

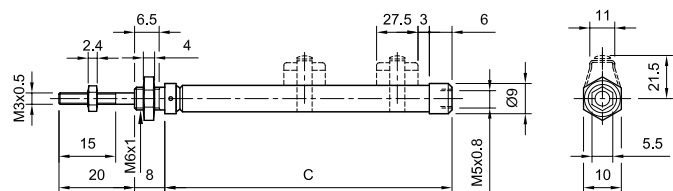
Ø 4		A	C
Carrera			
5	<b>0.900.000.432</b>	37	19
10	<b>0.900.000.433</b>	46	28
15	<b>0.900.000.434</b>	55	37



## Ø 6

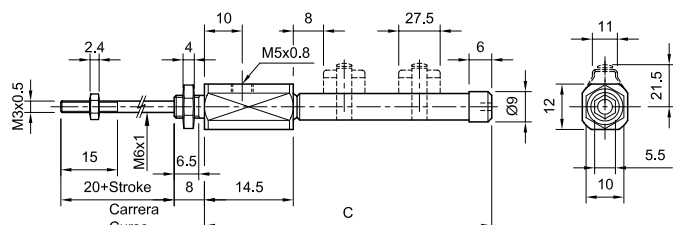
### Resorte delantero

Ø 6		C
Carrera		
5	<b>0.900.000.435</b>	44
10	<b>0.900.000.436</b>	49
15	<b>0.900.000.437</b>	54
30	<b>0.900.000.438</b>	74
45	<b>0.900.000.439</b>	104
60	<b>0.900.000.440</b>	119



### Resorte trasero

Ø 6		C
Carrera		
15	<b>0.900.000.441</b>	64
30	<b>0.900.000.442</b>	84

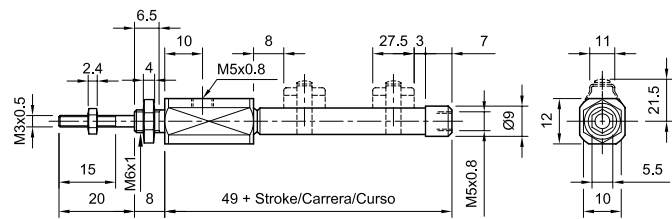


Tipo ..... Cilindros neumáticos miniatura de doble efecto, con imán incorporado en el pistón.  
 Temperaturas ..... 0...60 °C (32...140 °F)  
 Fluido ..... Aire comprimido filtrado y lubricado.  
 Presión de trabajo ..... 1,2...7 bar (17...101 psi)  
 Carreras ..... Ver tabla  
 Materiales ..... Tapas de latón niquelado, vástago y tubo de acero inoxidable.  
 Interruptor magnético .... Se debe solicitar por separado por su respectivo código. El soporte está incluido.



## Ø 6

Ø 6	
Carrera	
5	0.900.000.443
10	0.900.000.444
15	0.900.000.445
30	0.900.000.446
45	0.900.000.447
60	0.900.000.448



## Interruptor magnético

0.900.000.451
---------------

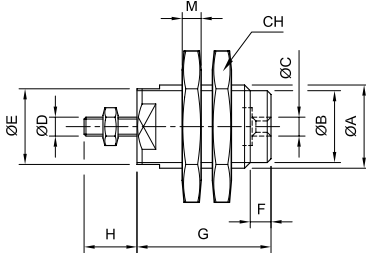


Tipo ..... Cilindros neumáticos a cartucho de simple efecto con resorte delantero.  
 Temperaturas ..... -20...80 °C (-4...176 °F)  
 Fluido ..... Aire filtrado con o sin lubricación  
 Presión de trabajo ..... 2...7 bar (29...101 psi)  
 Carreras ..... Ver tabla  
 Materiales ..... Cuerpo de latón niquelado, vástago y resorte de acero inoxidable, sellos de NBR

Se incluyen dos tuercas de montaje con cada cilindro



Ø	Carrera 5 mm	Carrera 10 mm	Carrera 15 mm
6	<b>0.900.000.452</b>	<b>0.900.000.453</b>	<b>0.900.000.454</b>
10	<b>0.900.000.455</b>	<b>0.900.000.456</b>	<b>0.900.000.457</b>
16	<b>0.900.000.458</b>	<b>0.900.000.459</b>	<b>0.900.000.460</b>



Ø	Ø A	Ø B	Ø C	Ø D	Ø E	F	G			H	M	CH
							Carr. 5	Carr. 10	Carr. 15			
6	M 10x1	8,5	M 5	M 3	9	5	18,5	25,5	32,5	9	3	14
10	M 15x1,5	13	M 5	M 4	14	5	20,5	27	34	11,5	4	19
16	M 22x1,5	19	M 5	M 5	20	6	23,5	29,5	36	14	5	27