

MICRO



Actuadores rotantes



Tipo Actuador neumático de doble efecto de acción rotativa oscilante

Temperatura ambiente .. -20...80 °C (-4...176 °F)

Temperatura del fluido ... max. 80 °C (176 °F)

Fluido Aire comprimido filtrado y lubricado

Presión de trabajo 2...10 bar (29...145 psi)

Ángulos de rotación 90° 180° 360°

Tolerancias del giro +2° / -0°

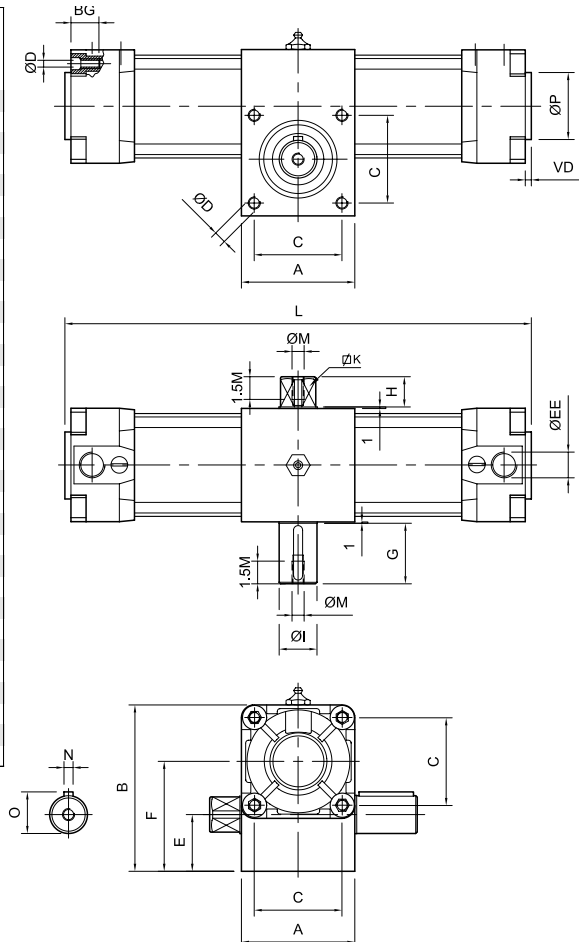
Torque (a 6 bar) Ver tabla

Montaje Tanto las tapas como el cuerpo central poseen orificios roscados que admiten algunos de los montajes de la serie

Materiales Tapas y pistones inyectados en aluminio, piñón y cremallera de acero SAE 4140 bonificado (cremallera de AISI 304 para Ø 32 y 40 con imán), tubo de aluminio, sellos de NBR, guía de pistón de resina acetálica con carga de Teflon.



Ø	90° 180° 360°	Sin amortiguación	Con amortiguación	Con amortiguación e imán incorporado
		32	0.007.410.090	0.007.420.090
32	90°	0.007.410.180	0.007.420.180	0.007.430.180
	180°	0.007.410.360	0.007.420.360	0.007.430.360
	360°			
40	90°	0.008.410.090	0.008.420.090	0.008.430.090
	180°	0.008.410.180	0.008.420.180	0.008.430.180
	360°	0.008.410.360	0.008.420.360	0.008.430.360
50	90°	0.009.410.090	0.009.420.090	0.009.430.090
	180°	0.009.410.180	0.009.420.180	0.009.430.180
	360°	0.009.410.360	0.009.420.360	0.009.430.360
63	90°	0.010.410.090	0.010.420.090	0.010.430.090
	180°	0.010.410.180	0.010.420.180	0.010.430.180
	360°	0.010.410.360	0.010.420.360	0.010.430.360
80	90°	0.011.410.090	0.011.420.090	0.011.430.090
	180°	0.011.410.180	0.011.420.180	0.011.430.180
	360°	0.011.410.360	0.011.420.360	0.011.430.360
100	90°	0.012.410.090	0.012.420.090	0.012.430.090
	180°	0.012.410.180	0.012.420.180	0.012.430.180
	360°	0.012.410.360	0.012.420.360	0.012.430.360
125	90°	0.013.410.090	0.013.420.090	0.013.430.090
	180°	0.013.410.180	0.013.420.180	0.013.430.180
	360°	0.013.410.360	0.013.420.360	0.013.430.360
160	90°	0.014.410.090	0.014.420.090	0.014.430.090
	180°	0.014.410.180	0.014.420.180	0.014.430.180
	360°	0.014.410.360	0.014.420.360	0.014.430.360



Ø	A	B	BG	C	Ø D	E	Ø EE	F	G	H	Ø I	K	L			Ø M	N	O	Ø P	VD	Torque (Nm)
													90°	180°	360°						
32	50	70	14	33	M 5	25	G1/8"	45	30	16	14	11	222,1	269,2	363,5	M 5	5	16	25	3,5	7,2
40	55	80	19,5	40	M 6	27,5	G1/4"	52,5	35	18	18	14	248,5	305,1	418,2	M 6	6	20,2	32	3,5	13,6
50	65	95	24	48	M 8	32,5	G1/4"	62,5	40	18	22	17	271	337	469	M 6	6	24,2	38	4	24,7
63	75	110	24	58	M 8	37,5	G3/8"	72,5	40	20	25	19	308,4	383,8	534,6	M 8	8	27,5	38	4	44,9
80	100	150	24	74	M 10	50	G3/8"	100	50	22	30	24	384,1	497,2	723,4	M 8	8	32,5	50	4,5	108,6
100	115	170	24	90	M 10	57,5	G1/2"	112,5	50	25	35	27	420,5	543	788,1	M 10	10	37,9	50	4,5	183,8
125	140	205	27,5	110	M 12	70	G1/2"	135	65	30	45	36	504,8	655,6	957,2	M 12	14	48,3	55	6	353,4
160	180	260	34	140	M 16	90	G3/4"	170	80	40	60	46	610,5	799	1176	M 16	18	63,7	75	7	723,8